



Özlem İnşaat

Beton Boru ve Beton Elemanları Sanayi

Modern şehirlerin güçlü
alt yapıya ihtiyacı vardır.
Biz bunun için varız...

ÜRÜN KATALOĞU



ÖZLEM İNŞAAT VE ALTYAPI
ELEMENLARI TİC. LTD. ŞTİ.

www.ozlemboru.com



ÖZLEM İNŞAAT VE ALTYAPI ELEMANLARI TİC. LTD. ŞTİ., Beton Boru Ve Beton Elemanları üretimi ve satışı amacıyla 1989 yılında ÖZLEM TİCARET olarak kurulmuştur. Aile şirketi olmanın vermiş olduğu birlik, beraberlik ve gayretli çalışmaların sonucunda 1996 yılında bugünkü ünvanını almıştır. Teknolojideki gelişmeleri yakından takip eden firmamız, bu doğrultuda kalite standartlarını da yükseltmiştir. Bu kalite anlayışını TSE tarafından verilen TS 821 EN 1916, TS EN 1917, TS 13473 belgeleri; İLLER BANKASI ve diğer kurumlarca verilen KALİTE, YETERLİLİK - İZİN belgeleri ile ortaya koymuştur.

Üretimin Çevresel Etkilerini de dikkate alan firmamız; havaya, suya, toprağa ve diğer doğal kaynaklara yönelik kirlenmenin önlenmesi ve doğal kaynakların tasarruflu kullanımını benimsemiş; T.C. Çevre ve Şehircilik Bakanlığı Çevre izinlerini ve ISO 9001-14001 Belgesini de alarak çevreye verdiği önemi ortaya koymuştur.

Özlem Beton Boru, Ülkemizdeki hammaddeleri ve gerekli iş gücünü kullanarak Buhar Kürlü, Beton-Betonarme Boru ve Muayene Bacaları üretimi yaparak bölgesel ve Ulusal önemli projelerde yer almayı başarmıştır.

Teknolojik gelişmelere uyum sağlayarak bünyesinde benimsediği KFS (Kaliteli Ürün-Fiyat Uygunluğu-Sevk Zamanlaması) sistemi ile Kamu Kurum ve Özel Teşebbüslerin referanslarını alarak sektörün önde gelen firmaları arasında yerini almıştır.

Faaliyet gösterdiği alanda Q150 mm çaptan Q 2800 mm'ye kadar Buhar Kürlü, Entegre Contalı/Contasız Beton-Betonarme Boru ve diğer beton elemanlarının üretimini gerçekleştirerek bölgenin önemli üretici firması olmanın haklı gururunu yaşamaktadır.

Saygılarımızla...

Bülent Zafer ACUR
Genel Müdür



NEDEN BETON BORU ?

Kanalizasyon şebekelerinde yüzyılı aşkın süredir kullanılan ve kalitesini kanıtlamış olan beton borular dünyada yaygın olarak kullanılmakta olup modern şehirlerin altyapısında önemli bir yere sahiptir.

Beton borular dünyada birçok avantajından dolayı en çok tercih edilen altyapı ürünü olmasına rağmen son yıllarda; beton boruya alternatif olarak üretilen, hammadde ve gerekli ekipmanları tamamen ithal olan, **Avrupa ve gelişmiş dünya ülkelerinin yıllar önce kullanımından vazgeçtiği** koruge boru ülkemizdeki altyapı projelerinde yaygın olarak kullanılmaya başlamıştır. Bu durum tamamen yerli bir ürün olan **beton boru ve beton boru üreticilerini koruge borunun gölgesinde kalma tehdidi ile karşı karşıya getirmiştir.**

Altyapı şebekelerinde yaygın olarak kullanılan koruge boruların 1 Kg 'ı için 1.75 Kg petrol gerekirken, Beton Boru üretimi için sadece Kum, Çimento ve Suya (gerektiğinde Demir) ihtiyaç duyulmaktadır.

Ülkemizin doğal hammaddeleri ile üretilen, üretimi ve kullanımı ile ortaya çıkan milli sermayenin ülke sınırları içinde kalmasını sağlayan; bölge ve ülke ekonomisi yadsınamaz yerli bir ürünün; hammaddesinden üretim ekipmanlarına kadar yurt dışına bağımlılığımızı arttıran bir ürünün gerisinde kalmasının sektör ve ülkemiz için doğuracağı zararlar tartışılmazdır.

ABD ve Avrupa beton birliği (American Concrete Pipe Association, Europe Concrete Pipe Association) tarafından yapılan Koruge borunun fiziki şartlara uygunluğu, kullanım ömrü, durabilitesi gibi birçok özelliği üzerine yapılan bilimsel çalışmalar incelendiğinde kanalizasyon şebekelerinde neden beton borunun tercih edilmesi gerektiği açıkça görülecektir.

Özetle; Beton Boru

- Yerli üründür.
- Yerli üretim ekipmanları ile üretilebilir.
- Bölgesel iş gücü sağlar.
- Bölgesel kalkınmaya katkı sağlar.
- Çevre dostu bir üründür.
- Her bölgede üretilebilir (Ülke genelinde 130'un üzerinde fabrikanın olması).
- Geri dolgu yüküne dayanıklıdır.
- Bakım ve onarımının kolay yapılabilmektedir.
- Üretim maliyeti düşüktür, ekonomik bir üründür.
- Rekabete açık bir üründür.
- Doğanın nimetlerini doğanın hizmetine sunar.
- Özel imalatlar yapılabilmektedir.
- Aşınma ve yoğun trafik yüküne karşı üstün dayanıklıdır.
- İklimsel şartlara uyumludur.
- Yüksek su ve yük basıncına karşı dayanıklıdır.

Sonuç olarak;

Dışa bağımlılıktan kurtularak, Dünya ile yarışan bir Türkiye istiyorsak, yüz de yüz yerli malı olan ve bütün hammaddesi bu güzelim ülkenin topraklarından çıkan, doğaya tamamıyla dost; beton borunun ülkemiz kanalizasyon şebekelerinde tercih edilen ürün olarak tüm kamu kurum ve kuruluşlarınca destekleneceği inancını taşımaktayız..



KALİTE POLİTİKASI

Özlem Beton Boru;

Dengeli ve sürekli büyüme ile beton boru sektöründe lider, saygın, güvenilir bir şirket olmak için;

- Kaliteden ödün vermeyen,
- Yeniliklere açık, sürekli iyileştirme ve geliştirme felsefesi ile artan müşteri memnuniyetini sağlayan,
- Kaliteli hizmet ve teknolojik gelişmelerin takipçisi olarak müşterilerine yaratıcı çözümler sunan,
- Katılımcı ve dinamik yönetim prensiplerini benimser ve uygular.

VİZYON

Sektöründe lider olarak farklılıklar yaratıp kalıcı üstünlükler sağlamak...



Özlem Beton Borunun;

Vazgeçilmez değerleri;

Dürüstlük, Ticari Ahlak, Güvenilirlik, Şeffaflık, Rekabetçilik, Müşteri Memnuniyeti, İnsana ve Çevreye Saygıdır.

Özlem Beton Boru;

Yasal mevzuatlar çerçevesinde Çevreyi, Toplumu ve tüm çalışanları koruyarak risklerin kontrolünü hedefler.

Özlem Beton Boru;

Kanun, mevzuat, yönetmelik ve standartlara uygun olarak çalışmayı; bu yolla yerli sermaye olarak ülke ekonomisine, gelişimine katkı sağlamayı hedefler.

MİSYON

Beklentilerin üzerinde ürün ve hizmet ile müşteri memnuniyetini sağlayarak Özlem Beton Boru markasına güveni hissettirmek...

Ülkemiz için altyapıdaki fırsatları başarıya dönüştürmek,





BETON ve BETONARME BORULAR

ÜRÜN TEKNİK ÖZELLİKLERİ

BUHAR KÜRLÜ ENTEGRE CONTALI MUFLU BETON BORULAR

BETON BORU ANMA ÇAPI	BOYU (mm)	ORTALAMA AĞIRLIK (Kg)
Ø150	1500	120
Ø200	1500	155
Ø300	1500	265
Ø400	1500	425
Ø500	2000	850
Ø600	2000	1020

BUHAR KÜRLÜ ENTEGRE CONTALI MUFLU BETONARME BORULAR

BETONARME BORU ANMA ÇAPI	BOYU (mm)	ORTALAMA AĞIRLIK (Kg)
Ø800	2000	1780
Ø1000	2000	2400
Ø1200	2000	3400
Ø1400	2000	4100
Ø1600	2000	5850

BUHAR KÜRLÜ ENTEGRE CONTALI LAMBA ZIVANALI BETONARME BORULAR

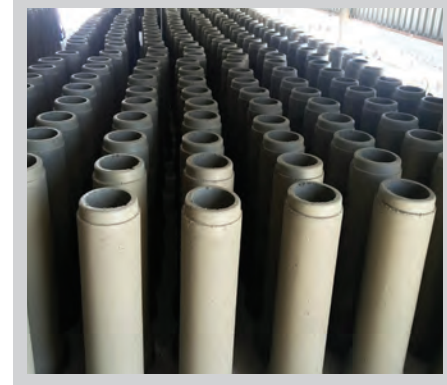
BETONARME BORU ANMA ÇAPI	BOYU (mm)	ORTALAMA AĞIRLIK (Kg)
Ø1800	2000	6400
Ø2000	2000	7100

BETON ADAPTÖR BORULAR

BETON BORU ANMA ÇAPI	BOYU (mm)	ORTALAMA AĞIRLIK (Kg)
Ø200	1000	107
Ø300	1000	182
Ø400	1000	300
Ø500	1650	701
Ø600	1650	948

BETON ADAPTÖR BORULAR

BETONARME BORU ANMA ÇAPI	BOYU (mm)	ORTALAMA AĞIRLIK (Kg)
Ø800	1000	890
Ø1000	1000	1200
Ø1200	1500	2846
Ø1400	1500	3382





MUAYENE BACASI TABAN ELEMANLARI

ÜRÜN TEKNİK ÖZELLİKLERİ

MUAYENE BACASI TABAN ELEMANLARI

MUAYENE BACASI ANMA ÇAPI	BORU GİRİŞ-ÇIKIŞ ÇAPI	YÜKSEKLİK (mm)	ORTALAMA AĞIRLIK (Kg)
1000	200	780	1780
	300		
	400		
	500	1000	2210
	600		
1200	200	880	2500
	300		
	400		
	500	1000	2900
	600		
	800	1310	3700
	1000	1700	6000
	1200	1700	6000
1400	1750	7000	

MUAYENE BACASI TABAN ELEMANI GEÇİŞ PLAKLARI

MUAYENE BACASI GEÇİŞ PLAĞI ÇAPLARI	BORU ÇAPI	YÜKSEKLİK (mm)	ORTALAMA AĞIRLIK (Kg)
1200	800	250	700
	1000	250	840
	1200	250	950
	1400	250	1100





MUAYENE BACASI GÖVDE ELEMANLARI

ÜRÜN TEKNİK ÖZELLİKLERİ

MUAYENE BACASI GÖVDE ELEMANLARI

MUAYENE BACASI ANMA ÇAPI	AÇIKLAMA	YÜKSEKLİK (mm)	ORTALAMA AĞIRLIK (Kg)
1000	MB.BİLEZİĞİ	600	850
		350	500
1200	MB.KONİĞİ	650	850
	MB.BA.BİLEZİĞİ	600	950
		350	550
620	MB.BA.KONİĞİ	780	1100
	BOYUN BİLEZİĞİ	200	190
	ÇERÇEVE MONTAJ	290	280

REDÜKSİYON PLAK VE KAPAKLAR

ÜRÜN ADI	YÜKSEKLİK (mm)	ORT. AĞIRLIK (Kg)
1400 LÜK BETONARME REDÜKSİYON PLAK	250	800
1600 LÜK BETONARME REDÜKSİYON PLAK	250	1100





PARSEL BACASI TABAN ve GÖVDE ELEMANLARI

ÜRÜN TEKNİK ÖZELLİKLERİ

PARSEL BACASI TABAN VE GÖVDE ELEMANLARI

PB. TABAN ELEMANI ANMA BOYUTU	BORU ÇAPI	YÜKSEKLİK (mm)	ORTALAMA AĞIRLIK (Kg)
800*800	150	600	850
	200		
Ø1000	200	780	1750
	300		

PB. GÖVDE ELEMANI ANMA BOYUTU	YÜKSEKLİK (mm)	ORTALAMA AĞIRLIK (Kg)
800*800	500	460
	250	240
Ø1000	600	430
	350	225

PB. KAPAK ELEMANI ANMA BOYUTU	YÜKSEKLİK (mm)	ORTALAMA AĞIRLIK (Kg)
1000*500 KAPAK ÇERÇEVESİZ	100	100
1000*500 KAPAK PROFİL ÇERÇEVELİ	100	114
1400 REDİKSİYON	250	750
YUVARLAK BA KAPAK	100	80





YAĞMUR SUYU IZGARA ELEMANLARI

ÜRÜN TEKNİK ÖZELLİKLERİ

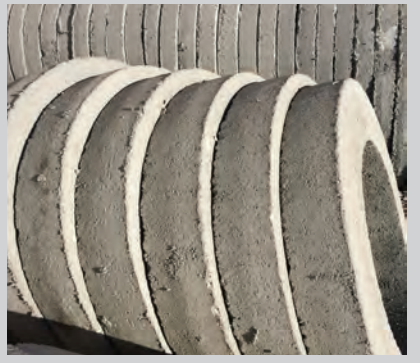
YAĞMUR SUYU IZGARA ELEMANLARI

ÜRÜN CİNSİ	YÜKSEKLİK (mm)	ORT. AĞIRLIĞI (Kg)
400*400 YS KARE TABAN ELEMANI	400	280
400*400 YS KARE GÖVDE ELEMANI	400	150
500*500 YS KARE KAPAK ELEMAN	100	45
400*600 YS IZGARA TABANI	1000	950
400*1200 YS IZGARA TABANI	700	1400
450*500 YS (TEK IZGARALI) TABANI	550	450
450*900 YS (ÇİFT IZGARALI) TABANI	600	400

DİĞER BETON ELEMANLARI

ÜRÜN CİNSİ	YÜKSEKLİK (mm)	ORT. AĞIRLIĞI (Kg)
Ø1000 LİK BACA TABAN ELEMANI (E.T)	900	1440
Ø1000 BETON BİLEZİK	500	400
Ø1000 BETON BİLEZİK	250	300
Ø1000 LİK BETON MAHRUTİ	250	370
Ø800 BACA TABANI (YUVARLAK)	600	650
Ø800 BETON BİLEZİK	500	280
Ø800 BETON BİLEZİK	250	180
Ø800 LİK BETON MAHRUTİ	250	250





KANALİZASYON BETON EK PARÇALARI

ÜRÜN TEKNİK ÖZELLİKLERİ

DİRSEK VE C LER

ENTEĞRE CONTALI EK PARÇALARI

ÜRÜN CİNSİ	BOYU (mm)	ORTALAMA AĞIRLIĞI (Kg)
150*450 ENTG.C.DİRSEK	st	25
200*150 ENTG.C.C.PARÇASI	600	90
200*450 ENTG.C.DİRSEK	st	43
300*150 ENTG.C.C.PARÇASI	600	160
300*200 ENT.C.C. PARÇASI	600	190
400*200 ENTG.C.C. PARÇASI	600	210

YÜKSEKLİK AYAR ELEMANLARI

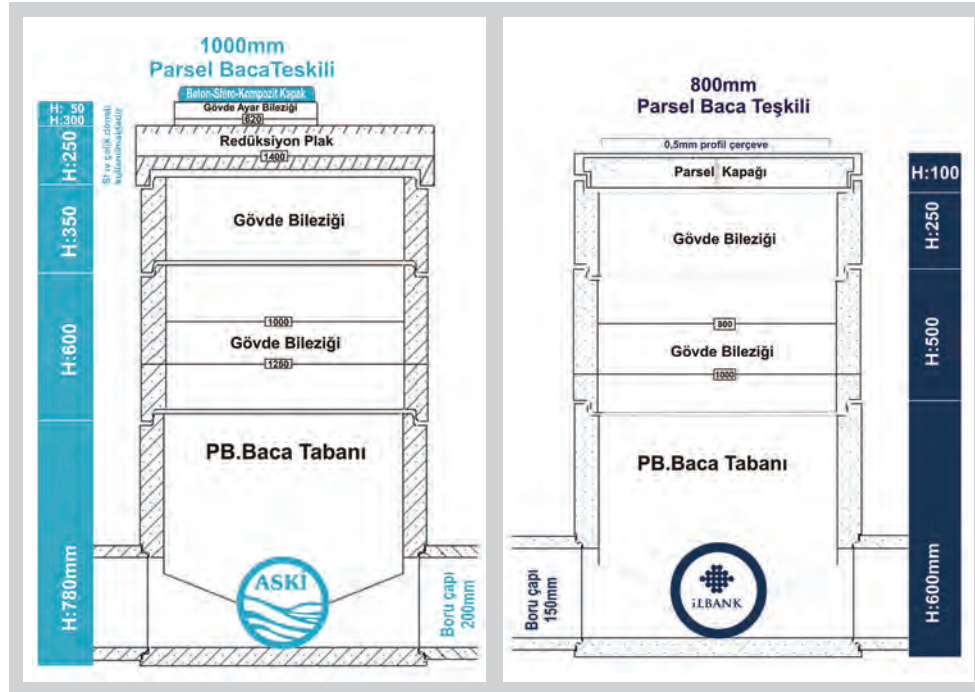
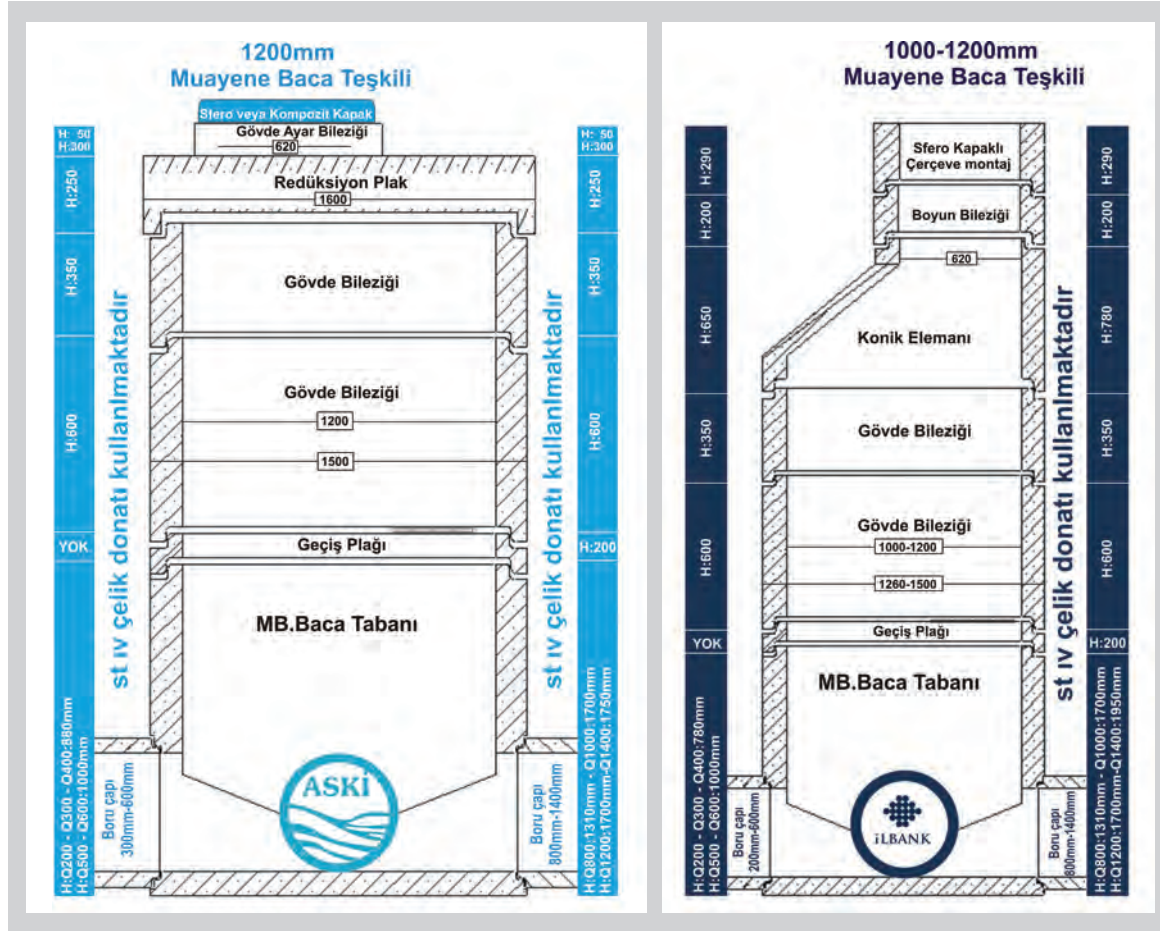
MB.BACA YÜKSEKLİK AYAR ELEMANLARI

ÜRÜN CİNSİ	BOYU (mm)	AĞIRLIĞI (Kg)
Ø620 BET. AYAR BİLEZİĞİ	50	25
Ø620 BET. AYAR BİLEZİĞİ	100	50
Ø620 BET. AYAR BİLEZİĞİ	150	75
Ø620 BET. AYAR BİLEZİĞİ	200	100
Ø620 BET. AYAR BİLEZİĞİ	250	125
Ø620 BET. AYAR BİLEZİĞİ	300	200









TEKNİK ŞARTNAMESLER

ÜRÜN ADI	İÇ ÇAPI (mm)	ÖZLEM BORU UZUNLUKLARI (mm)	ÖZLEM BORU ET KALINLIKLARI (mm)	İLBANK BORU ET KALINLIKLARI (mm)	ASKİ BORU ET KALINLIKLARI (mm)	İLBANK TEPE YÜK DAYANIMI (Ton/m)	ASKİ TEPE YÜK DAYANIMI (Ton/m)
Ø 150 mm Buhar Kürlü Muflu Beton Boru	150	1500	45	34	0	3,8	0,0
Ø 200 mm Buhar Kürlü Muflu Beton Boru	200	1500	50	38	40	4,5	4,2
Ø 300 mm Buhar Kürlü Muflu Beton Boru	300	1500	58	50	45	4,8	4,8
Ø 400 mm Buhar Kürlü Muflu Beton Boru	400	1500	65	55	50	5,4	6,5
Ø 500 mm Buhar Kürlü Muflu Beton Boru	500	2000	85	62	65	6,0	7,0
Ø 600 mm Buhar Kürlü Muflu Beton Boru	600	2000	90	70	70	6,5	8,0
Ø 800 mm Buhar Kürlü Muflu Betonarme Boru	800	2000	105	92	100	7,2	10,0
Ø1000 mm Buhar Kürlü Muflu Betonarme Boru	1000	2000	125	110	120	8,0	14,0
Ø1200 mm Buhar Kürlü Muflu Betonarme Boru	1200	2000	155	130	135	8,5	17,0
Ø1400 mm Buhar Kürlü Muflu Betonarme Boru	1400	2000	170	155	160	9,2	20,0
Ø1600 mm Buhar Kürlü Muflu Betonarme Boru	1600	2000	185	185	180	10,3	23,0
Ø1800 mm Buhar Kürlü Lamba Zıvanalı Betonarme Boru	1800	2000	180	180	180	10,8	25,0
Ø2000 mm Buhar Kürlü Lamba Zıvanalı Betonarme Boru	2000	2000	200	200	200	12,6	28,0

- Ürünlerimiz TS 821 EN 1916, TS EN 1917 ve TS 13473 standartlarında belgelidir.
- Ürünlerimizde SDÇ 42,5 çimento kullanılmaktadır.
- İmalatlarımız buhar kürlüdür.
- Proje esaslı özel üretimlerde yapılabilmektedir.
- Ø1400 mm üzeri betonarme borularda prefabrik muayene bacası imalatı yoktur.
- Ürünlerimiz contasız olarak da üretilmektedir.
- Firmamız ISO 9001-2008 ve ISO 14001-2004 belgelerine sahiptir.



SEVKİYAT BİLGİLERİ

ÜRÜN ADI	1 TIRDA GİDECEK	
	MİKTAR	Birimi
150*1500 ENTG.C.BETON BORU	300	MT
200*1500 ENTG.C.BETON BORU	255	MT
300*1500 ENTG.C.BETON BORU	150	MT
400*1500 ENTG.C.BETON BORU	87	MT
500*2000 ENTG.C.BETON BORU	60	MT
600*2000 ENTG.C.BETON BORU	50	MT
800*2000 ENTG.C.BETONARME BORU	30	MT
1000*2000 ENTG.C.BETONARME BORU	22	MT
1200*2000 ENTG.C.BETONARME BORU	14	MT
1400*2000 ENTG.C.BETONARME BORU	12	MT
1600*2000 ENTG.C.BETONARME BORU	10	MT
1800*2000 ENTG.C.BETONARME BORU	8	MT
2000*2000 ENTG.C.BETONARME BORU	6	MT
1000 LİK ENTG.CON.MB.BACA TABANI (Ø200/300/400)	14	ADET
1000 LİK ENTG.CON.MB.BACA TABANI (Ø500/600)	12	ADET
1200 LÜK ENTG.CON.MB.BACA TABANI (Ø200/300/400)	10	ADET
1200 LÜK ENTG.CON.MB.BACA TABANI (Ø500/600)	10	ADET
1200 LÜK ENTG.CON.BACA TABANI (Ø800)+GEÇİŞ PLAĞI	5	TK
1200 LÜK ENTG.CON.BACA TABANI (Ø1000)+GEÇİŞ PLAĞI	4	TK
1200 LÜK ENTG.CON.BACA TABANI (Ø1200)+GEÇİŞ PLAĞI	3	TK
1200 LÜK ENTG.CON.BACA TABANI (Ø1400)+GEÇİŞ PLAĞI	3	TK
1000*600 ENTG.C.MB.GÖV.BİLEZİĞİ	30	ADET
1000*350 ENTG.C.MB.GÖV.BİLEZİĞİ	50	ADET
1000*650 ENTG.C.MB.KONİK ELEMANI	30	ADET

ÜRÜN ADI	1 TIRDA GİDECEK	
	MİKTAR	Birimi
1200*600 ENTG.C.MB.BA.GÖV.BİLEZİĞİ	24	ADET
1200*350 ENTG.C.MB.BA.GÖV.BİLEZİĞİ	45	ADET
1200*780 ENTG.C.MB.BA.KONİK ELEMANI	24	ADET
1600 LÜK ENTG.BA.BET.REDİKSİYON KAPAK	24	ADET
1400 LÜK ENTG.BA.BET. REDİKSİYON KAPAK	34	ADET
Ø620 ENTG.C.MUA.B. GÖVDE BOYUN BİLEZİĞİ	140	ADET
Ø620 ENTG.C.MUA.B. ÇERÇEVE MONTAJ ELEMANI	90	ADET
Ø800*800*600 PARSEL TABAN ELEMANI (KARE)	32	ADET
Ø800*600LÜK PARSEL TABAN ELEMANI (YUVARLAK)	44	ADET
Ø800*800*500 PARSEL BACASI	55	ADET
Ø800*800*250 PARSEL BACASI	80	ADET
Ø800*500 PARSEL BACASI (YUVARLAK)	70	ADET
Ø800*250 PARSEL BACASI (YUVARLAK)	90	ADET
500*1000*1000 ÇERÇEVELİ PARSEL KAPAĞI	200	ADET
500*1000*1000 ÇERÇEVESİZ PARSEL KAPAĞI	200	ADET
Ø800*250 PARSEL BACASI MAHRUTİ	100	ADET
Ø1000*900 BACA TABAN ELEMANI (E.T.)	18	ADET
Ø1000*500 BETON BİLEZİK	55	ADET
Ø1000*250 BETON BİLEZİK	77	ADET
Ø1000*250 BETON MAHRUTİ	70	ADET
YUVARLAK BA.BETON KAPAK	250	ADET
400*600*1000 YS BACASI	27	ADET
400*400*400 YS BACA TABANI	90	ADET
400*400*400 YS BACASI	170	ADET



REFERANSLAR



REFERANSLARIMIZDAN BAZILARI

- İLLER BANKASI GENEL MÜDÜRLÜĞÜ
- İLLER BANKASI ANKARA BÖLGE MÜDÜRLÜĞÜ
- İLLER BANKASI KASTAMONU BÖLGE MÜDÜRLÜĞÜ
- İLLER BANKASI ESKİŞEHİR BÖLGE MÜDÜRLÜĞÜ
- İLLER BANKASI KONYA BÖLGE MÜDÜRLÜĞÜ
- İLLER BANKASI SAMSUN BÖLGE MÜDÜRLÜĞÜ
- ASKİ GENEL MÜDÜRLÜĞÜ
- ASKİ KANAL YATIRIM DAİRESİ BAŞKANLIĞI
- ATEŞLER İNŞAAT/MAMAK AS-YS. YAPIM İŞİ
- ATEŞ İNŞAAT
- ÖZDOĞANLAR İNŞAAT
- MSK GRUP YATIRIM A.Ş.
- NATA HOLDİNG
- MRM- MAKSU İŞ ORTAKLIĞI/KEÇİÖREN AS-YS. YAPIM İŞİ
- GÜVENÇ YAPI-HASAN GÜVENÇ/ BOLU-BARTIN-TURGUTLU OSB/ TAŞOVA(AMASYA)KANALİZASYON İNŞAATI
- ALKEN-MİRAÇYOL İŞ ORTAKLIĞI/Y.MAHALLE KANALİZASYON BAKIM, ONARIM İŞİ
- YASMAK-KOZA İŞ ORTAKLIĞI/SİNCAN AS-YS. YAPIM İŞİ
- ALPTEKİN İNŞAAT/ OSB İNŞAATI
- ÖZKAR İNŞAAT A.Ş.(TOKİ-ANKARA/RİZE/VAN)
- AKAY İNŞAAT A.Ş.(TOKİ-ANKARA/KÜTAHYA/VAN)
- YDA İNŞAAT /NEVBAHAR, AVANUE, İNCEK ALTYAPI İNŞAATI
- MİMARAY İNŞAAT/KİLİMLİ(ZONGULDAK)KANALİZASYON İNŞAATI-ŞABANÖZÜ OSB.İNŞAATI
- FETVACİ KARDEŞLER/ ÇERKEŞ(ÇANKIRI) KANALİZASYON İNŞAATI
- SÜREKLİ İNŞAAT /ŞABANÖZÜ(ÇANKIRI)KANALİZASYON İNŞAATI
- SÜREKLİ İNŞAAT /KANDİL- KOLUKISA (KONYA)KANALİZASYON İNŞAATI
- MEHMET BAKI DUVAN/PERŞEMBE (ZONGULDAK)KANALİZASYON İNŞAATI
- MEHMET BAKI DUVAN/GÖKÇESU(BOLU)KANALİZASYON İNŞAATI
- NURİ AKGÜL İNŞAAT/SULAKYURT(KIRIKKALE)KANALİZASYON İNŞAATI
- DAĞDEMİR İNŞAAT/ÇELTİKÇİ(K.HAMAM)KANALİZASYON İNŞAATI
- MEHMET GÜLŞEN İNŞAAT/ESKİPAZAR(KARABÜK) KANALİZASYON İNŞAATI
- ERCAN EKER İNŞAAT/AZDAVAY(KASTAMONU) KANALİZASYON İNŞAATI
- ESEN İNŞAAT/TAŞKÖPRÜ(KASTAMONU) ATIKSU ARITMA TESİSİ İNŞAATI
- HASAN YÜKSEL İNŞAAT/PAZARKÖY(MENGEN) KANALİZASYON İNŞAATI
- EFLANİ BELEDİYE BAŞKANLIĞI
- MENGEN BELEDİYE BAŞKANLIĞI
- ÇERKEŞ BELEDİYE BAŞKANLIĞI
- ŞABANÖZÜ BELEDİYE BAŞKANLIĞI
- GÖLBAŞI BELEDİYE BAŞKANLIĞI
- SUNGURLU BELEDİYE BAŞKANLIĞI
- EMİRDAĞ BELEDİYE BAŞKANLIĞI
- AHMET AYDENİZ İNŞAAT
- ARAS KARDEŞLER
- BAŞYAPI İNŞAAT(TOKİ-ÇANKIRI/ KARABÜK/ESKİŞEHİR)
- BESA İNŞAAT A.Ş.
- BM HOLDİNG(JOKEY KULÜBÜ İNŞAATI)
- BİLİR İNŞAAT
- EKŞİOĞLU İNŞAAT
- HBV İNŞAAT/BALÇIKHİSAR(HAYMANA)KANALİZASYON İNŞAATI
- GAYEM İNŞAAT(ÇERKEŞ OSB. İNŞAATI)
- TÜRKERLER İNŞAAT(TOKİ-KUZEY ANKARA)
- MENKA MÜHENDİSLİK
- MFZ GÖZDE YAPI-GÖZÜM İNŞAAT
- ÖZ OĞUZ İNŞAAT(TOKİ-KUZEY ANKARA)
- CAN İNŞAAT (TOKİ-KUZEY ANKARA)
- VARYAP VARLIBAŞLILAR(ANKARA ŞANTİYELERİ)
- YAPI PROJE A.Ş.
- TEPE İNŞAAT(BİLKENT İNŞAATI KONYA YOLU İNŞAATI)
- S.S.SARAYKENT YAPI KOOP(KAZAN-SARAY SANAYİ BÖLGESİ)
- S.S.KOOP.18 YAPI KOOP(ANGORA EVLERİ)
- UÇURAL A.Ş.
- SENTEZ İNŞAAT
- BİR İNŞAAT A.Ş.



 **Özlem İnşaat**
Betón Boru ve Beton Elemanları Sanayii



www.ozlemboru.com



Merkez

M. Akif Ersoy Mah. Aselsan Yolu Üzeri
129/1 Macunköy / Y.mahalle / ANKARA
Tel : (0.312) 354 64 84
Faks : (0.312) 385 27 77

Fabrika

Esenboğa Hava Lim. Yolu Çubuk Yol
Ayrımı 2. km Çubuk / ANKARA
Tel : (0.312) 827 16 70
E-Posta : bilgi@ozlemboru.com

www.ozlemboru.com